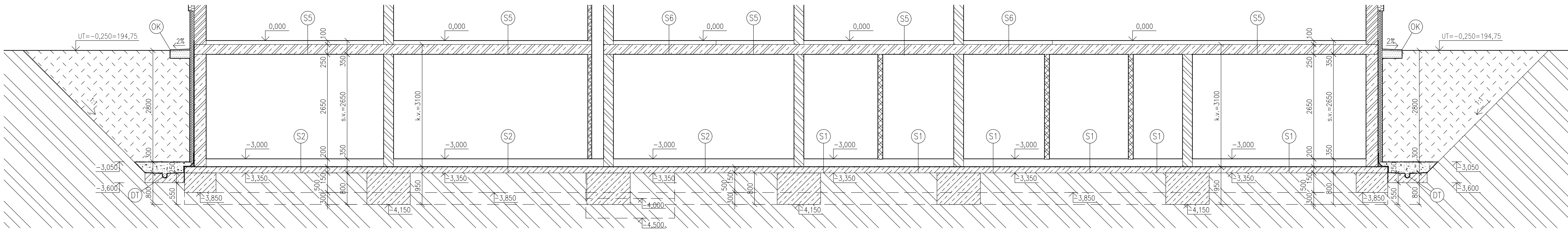
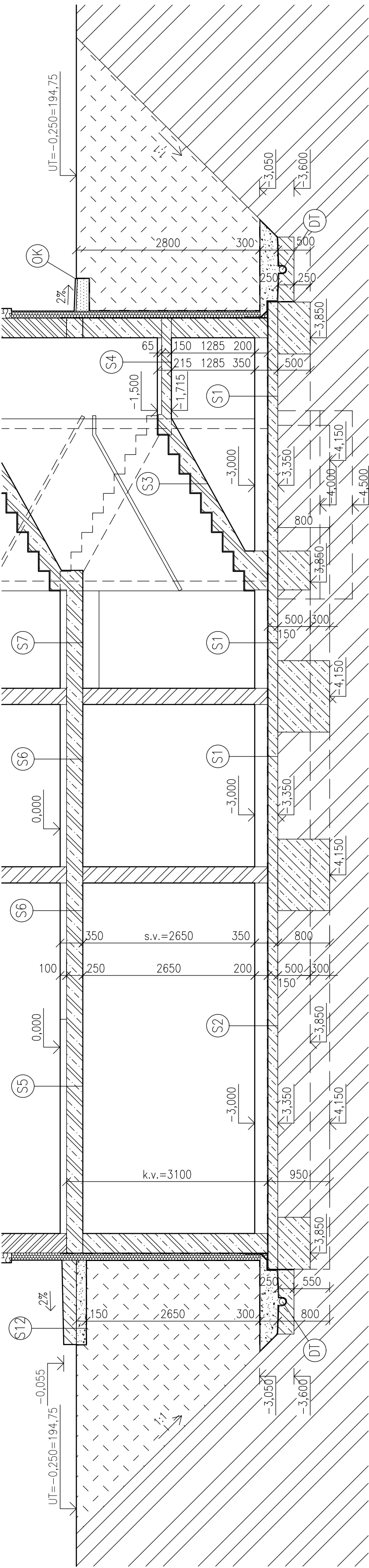


ŘEZ: B-B'



ŘEZ: A-A'



- LEGENDA MATERIÁLŮ**
- POROTHERM 30 Profi Dryfix (247x300x249mm) NA ZDÍCI PĚNU PTH Dryfix, $\lambda=0,190W/m^{\circ}K$, P10, U=0,50W/m²*K, R_w=46dB
 - POROTHERM 25 AKU Z Profi Dryfix (330x250x249mm) NA ZDÍCI PĚNU PTH Dryfix, $\lambda=0,310W/m^{\circ}K$, P15, U=0,90W/m²*K, R_w=52dB
 - POROTHERM 11,5 AKU Profi Dryfix (497x115x249mm) NA ZDÍCI PĚNU PTH Dryfix, $\lambda=0,320W/m^{\circ}K$, P15, U=1,40W/m²*K, R_w=44dB
 - YTONG KLASIK 10 (599x100x249mm) NA TENKOVRSSTVOU ZDÍCI MALTU YTONG, $\lambda=0,137W/m^{\circ}K$, P2, U=1,11W/m²*K, R_w=37dB
 - ŽELEZOBETON – OCEL B 500B, BETON C30/37
 - PROSTÝ BETON C25/30 XC2 S4 – KARI SÍŤ B 500B, ø6mm, OKA 150/150mm
 - FASÁDNÍ EXPANDOVANÝ POLYSTYREN ISOVER EPS 70F tl. 150mm – ZATÍŽITELNOST: 12kPa, $\lambda=0,039W/m^{\circ}K$
 - FASÁDNÍ EXTRUDOVANÝ POLYSTYREN STYRODUR 4000 CS tl. 100mm – $\lambda=0,035W/m^{\circ}K$
 - HYDROIZOLACE – SPECIFIKACE VÍZ SKLADBY VODOROVNÝCH KCÍ
 - ŠTERKOVÝ POLŠTĚR – tl. 180–200mm, FRAKCE 8/16mm
 - NASYPANÁ ZEMINA – HUTNĚNA PO VRSTVÁCH tl. 200mm, min. 200kPa
 - ŠTERKOVÝ ZÁSYP – tl. 300mm, FRAKCE 16/32mm – tl. 150mm, FRAKCE 16/32mm
 - PŮVODNÍ ZEMINA – R₀=400kPa

- LEGENDA SPECIFIKACÍ**
- SKLADBY PODLAH – VÍZ SKLADBY VODOROVNÝCH KONSTRUKCÍ
 - DRENÁŽNÍ TRUBKA – FLEXIBILNÍ DN 100, PVC
 - OKAPOVÝ CHODNÍK – BETONOVÁ DLAŽBA, 500x500x30mm, SPÁD: 2%
- POZNÁMKA**
- HYDROIZOLACE JE VYTÁŽENA 250mm NAD OKOLNÍ TERÉN
 - HYDROIZOLACE JE VE STYKU SE ZEMINOU CHRÁNĚNA XPS POLYSTYRENEM tl. 100mm
 - POLOHA PRACOVNÍCH SPÁR BUDE NAVRŽENA STATIKEM VE SPOLUPRÁCI S DODAVATELEM
 - PROVÁZENÍ JE DOPORUČENO ODBORNOU ZPŮSOBOILOU FIRMOU, ABY BYLY DODRŽENY TECHNOLOGICKÉ POSTUPY A KVALITA PROVEDENÍ
 - PŘESNOU SPECIFIKACI BETONOVÉ SMĚSI A VYZTUŽENÍ PROVEDE STATIK

0,000 = 195,00 m n.m., B.p.v. / SOUŘADNICOVÝ SYSTÉM S-JTSK		FAKULTA STAVEBNÍ Ústaví Pozemního stavitelství	
DRUH PRÁCE	BAKALÁŘSKÁ PRÁCE	FORMAT	A4
VYPRACOVÁV	Radek Janoš	DATUM	4/2021
VEDOUcí PRÁCE	doc. Ing. Miloš Lovický Ph.D.	STUPĚN PD	DPS
STAVEBNÍK	Statutární město Brno	Č. VTKRESU	D.1.1.12
MÍSTO STAVBY	Parcelní číslo 483/62, k.ú. Přízeňice [612146]	Č. VTKRESU	D.1.1.12
NÁZEV STAVBY	BYTOVÝ DŮM	Č. VTKRESU	D.1.1.12
STAVEBNÍ OBJEKT	SO.01 – BYTOVÝ DŮM	Č. VTKRESU	D.1.1.12
ZÁST	D.1.1 ARCHITEKTONICKO-STAVEBNÍ ŘEŠENÍ	Č. VTKRESU	D.1.1.12
OBSAH:	ZÁKLADOVÉ KONSTRUKCE	Č. VTKRESU	D.1.1.12